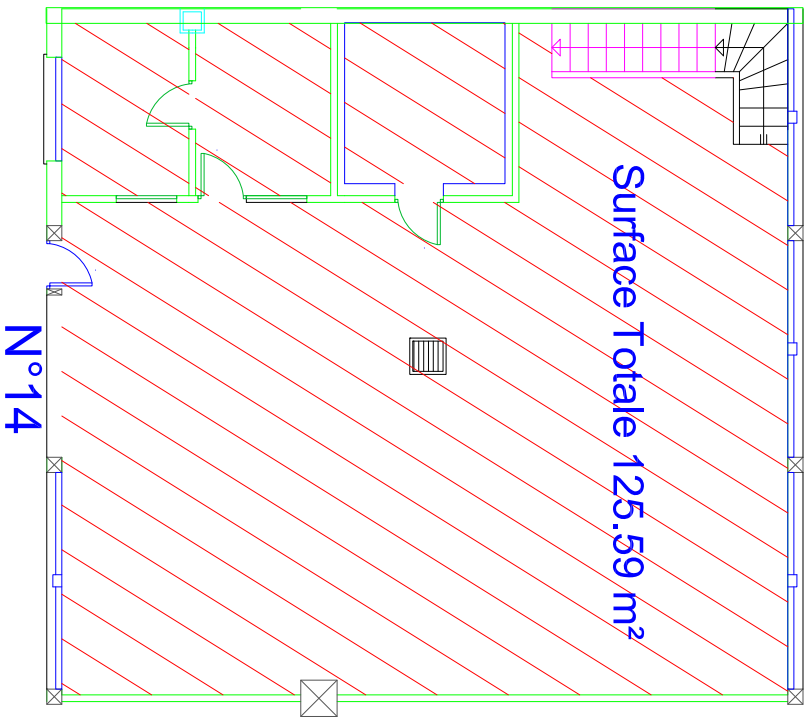


Étage



RDC

<div><div><div><div><div></div><div>Regie</div></div><div><div>Port de</div><div>DIEPPE</div></div><div><div>Service</div><div>CONSEIL</div></div></div><div><div>Regie Dieppoise des activités portuaires</div><div>1 quai du Tonkin 76 201 Dieppe</div></div></div></div>		<div><div>Port de Dieppe</div><div>Quai Gallieni</div><div>AOT surface case n°14</div><div>Plan de principe du RDC de l'étage</div></div>
Date: 12/12/2022		
Echelle : 1/125		
Format: A3		
Chargé d'affaire	Dessinateur	
Patricia MOUTET	Christophe BOULARD	Référence: 2020000121a 01quaiGallieni and cases à marées 3 à marées quai Gallieni02000121a 01quaiGallieni and cases à marées 3 à marées quai Gallieni